



Erasmus+

Ανοίγει δρόμους, αλλάζει ζωές.

Reykjavik-Iceland

Erasmus+KA1

Επιμόρφωση

εκπαιδευτικών

09/07/2023-15/07/2023



HELLENIC REPUBLIC
MINISTRY OF EDUCATION &
RELIGIOUS AFFAIRS

DIRECTORATE OF PRIMARY
EDUCATION OF THE SPOT

Co-funded by the
Erasmus+ Programme
of the European Union



Το εκπαιδευτικό σύστημα της Ισλανδίας

Το εκπαιδευτικό σύστημα της Ισλανδίας θεωρείται ως ένα από τα καλύτερα του κόσμου ενώ η κοινωνική θέση δεν επηρεάζει την πρόσβαση στην εκπαίδευση. Ο δήμος είναι υπεύθυνος για τα σχολεία υποχρεωτικής εκπαίδευσης (προσχολική-πρωτοβάθμια), ενώ το κράτος για τα σχολεία ανώτερης εκπαίδευσης (δευτεροβάθμια-πανεπιστήμια).

Η νοοτροπία των Ισλανδών, ειδικά μετά την οικονομική κρίση, στηρίζεται στο σύνθημα «Headmade-Handmade-Homemade» που σημαίνει ότι χρησιμοποιούν το μυαλό τους, τα χέρια τους και το σπίτι τους για την παραγωγή όσων προϊόντων μπορούν για να έχουν αυτάρκεια.



Πόσα και ποιιά σχολεία υπάρχουν στην Ισλανδία ;

- **Νηπιαγωγεία** = 276
(1-5 χρονών προαιρετικό. Φοιτά το 97% των παιδιών.200 ευρώ το χρόνο για 8 ώρες και 2 γεύματα)
- **Πρωτοβάθμια και Δευτεροβάθμια**=170
(6-16 χρονών,υποχρεωτική εκπαίδευση ,δωρεάν)
- **Κολέγια** =30 (16-19 χρονών,δωρεάν.
Διδάσκονται ,γλώσσα , επιχειρηματικότητα , κοινωνιολογία,Θετικές επιστήμες και Τέχνες)
- **Επαγγελματικές σχολές**= 5 (3χρόνια σπουδών,2 χρόνια εργασίας.
Υδραυλικοί,ηλεκτρολόγοι,μηχανικοί ,ζωγραφική και διακόσμηση)
- **Πανεπιστήμια** =5



Πόσο διαρκεί η σχολική μέρα ;

- Από τις 8.30-13.30 μ.μ. (15.00μ.μ.στην Δευτεροβάθμια)
- Μεσημεριανό γεύμα στο σχολείο (πληρωμή από γονείς που επιδοτούνται ετησίως με ένα ποσό από τον Δήμο που καλύπτει τόσο τα γεύματα όσο και τις απογευματινές δραστηριότητες).
- Απογευματινές δραστηριότητες(προαιρετικές) έως τις 17.00μ.μ.
- Για την Πρωτ/μια(6-16) περιλαμβάνονται αθλητικές και εξωσχολικές δραστηριότητες ενώ για την Δευτ/μια (16-18) αθλητισμός και εργασία .Το τρίπτυχο «σχολείο – αθλήματα- εργασία» χαρακτηρίζει την ζωή των μαθητών στην Ισλανδία. Η εργασία αποτελεί ακρογωνιαίο λίθο για την επιβίωση της μικρής τους κοινότητας, γι' αυτό θεωρούν πολύ σημαντικό από μικρή ηλικία όλοι να προσφέρουν στο κοινωνικό σύνολο.



Πόσα παιδιά είναι σε μια τάξη;

- 1-3 ετών = 5 παιδιά ανά ενήλικα
- 4 ετών = 8 παιδιά ανά ενήλικα
- 5 ετών = 12 παιδιά ανά ενήλικα
- 6-16 ετών = 18-25 παιδιά σε μια τάξη (συνήθως υπάρχει και βοηθός)



ΕΚΠΑΙΔΕΥΤΙΚΟΙ

- Ένας δάσκαλος που εργάζεται με πλήρη απασχόληση στο δημοτικό διδάσκει 26*40 λεπτά την εβδομάδα
 - Τα περισσότερα σχολεία απαιτούν από τους δασκάλους να προετοιμάζονται στο σχολείο έως και 36 ώρες την εβδομάδα
 - Διακοπές: 10 εβδομάδες καλοκαιρινές διακοπές, 2 εβδομάδες τα Χριστούγεννα, 10 ημέρες το Πάσχα
 - Τα παιδιά είναι τις περισσότερες φορές στο σχολείο 180 ημέρες το χρόνο



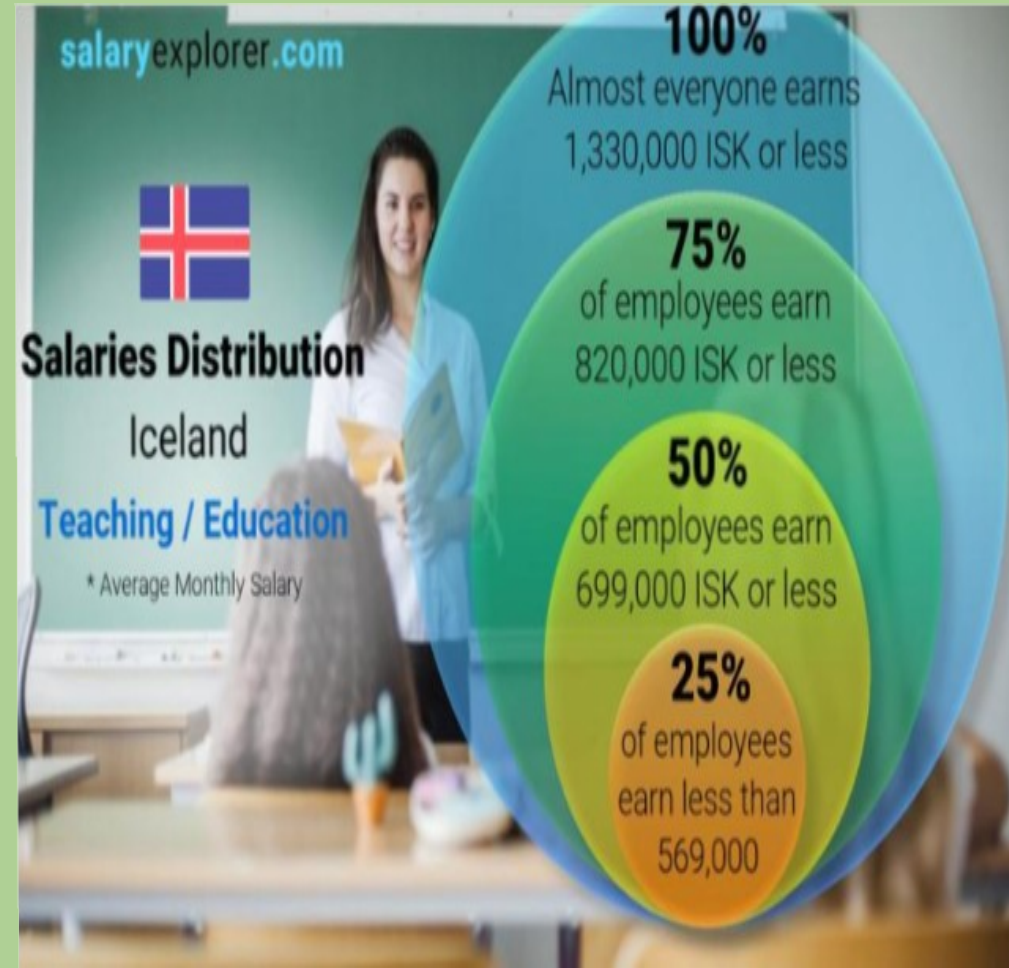
Μισθός εκπαιδευτικών

Μέσος όρος : 45 ετών

- 15 χρόνια διδακτική εμπειρία
- 26*40 λεπτά μάθημα την εβδομάδα
- Προ φόρου είναι περίπου 620.000 ISK=4300 Ευρώ
 - Μετά φόρου 390000 ISK =3000-3500 ευρώ
 - ένα λίτρο γάλα κοστίζει 240 ISK = 1,7 ευρώ
 - Η ενοικίαση διαμερίσματος 90 m2 στο προάστιο κοστίζει 200.000 ISK το μήνα = 2000 ευρώ

Οι δάσκαλοι μπορούν να κερδίσουν επιπλέον χρήματα στο σχολείο με:

- Κάνοντας επιπλέον μαθήματα όταν δεν διδάσκουν, καλά αμειβόμενοι
- Κάνοντας διάλειμμα και μεσημεριανό γεύμα με παιδιά
- Επαγγελματική εξέλιξη = 130 ώρες το χρόνο
- 1800 ευρώ σε δύο χρόνια



Άλλο επαγγελματικό προσωπικό στο σχολείο

- σύμβουλος σπουδών
- εργοθεραπευτής
- σύμβουλοι αναψυχής μετά το σχολείο
- ψυχολόγος-ένας ανά δύο ή τρία σχολεία
- Λογοθεραπευτής – ένας ανά δύο ή τρία σχολεία
- σχολική νοσοκόμα



Με λίγα λόγια...

- **Πυλώνες του Ισλανδικού συστήματος, εκτός από την αυτονομία, είναι η δημιουργικότητα, ο σεβασμός, η ισότητα, η ανθεκτικότητα, η ενεργή και βιωματική μάθηση, η αναγνωστική ικανότητα. Δεν υπάρχει τίποτε κατεστραμμένο, τίποτε σπασμένο, τίποτε βανδαλισμένο . Υπάρχει απόλυτος σεβασμός σε ό,τι είναι δημόσιο και ανήκει σε όλους. Η αλήθεια είναι ότι οι χώροι αποπνέουν ζεστασιά και ηρεμία. Θέλεις να βρίσκεσαι εκεί. Είναι χώροι που προάγουν τη μελέτη και τη μάθηση.**





Ευχαριστούμε πολύ το ΙΚΥ, την Ευρωπαϊκή Ένωση και την Διεύθυνση Πρωτοβάθμιας Εκπαίδευσης Ν. Θεσπρωτίας για την μοναδική ευκαιρία που δίνουν στα σχολεία και τους εκπαιδευτικούς να ταξιδεύουν και να μελετούν καλές πρακτικές σε γειτονικές κοινότητες.

